



お困りの作業が改善できます!!

ご使用のディスペンサーは朝・昼・夜の吐出量は一定ですか?

超精密プランジャーバルブ BP-100シリーズ

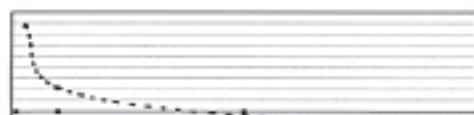
液体の粘度は1日の気温の変化と共に変化しています。

当社容積計量バルブ
「BP-100」シリーズなら大丈夫です。
±1%以内の精度が得られます。

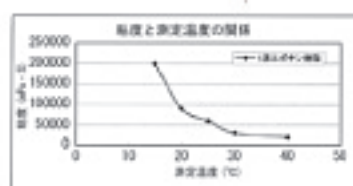
プランジャーバルブBP-100使用

粘度変化に全く影響されません。
シリンジ、タンク内残量によるバラツキ無し。
最少吐出量0.0007mlでも安定!!

吐出バラツキ精度約 1%!!



吐出量	吐出精度	
	吐出量 1ml	吐出量 0.1ml
1.000	±0.001	±0.001
0.100	±0.001	±0.001
0.010	±0.001	±0.001
0.001	±0.001	±0.001
0.0007	±0.001	±0.001
0.0005	±0.001	±0.001
0.0003	±0.001	±0.001
0.0002	±0.001	±0.001
0.0001	±0.001	±0.001
0.00007	±0.001	±0.001
0.00005	±0.001	±0.001
0.00003	±0.001	±0.001
0.00002	±0.001	±0.001
0.00001	±0.001	±0.001



BP-100
使用

シリンジ 単体のみで使用

- ・温度による粘度変化でのバラツキ
- ・シリンジ内残量によるバラツキ
- ・微量吐出になるとバラツキ増大
- ・液切れ・液だれの問題
- ・バキューム調整が難しい

吐出バラツキ精度約 **10%**

他のシリンジをそのまま取り替えます。
バルベットのシリンジは筒内量に於いて調整して下さい。
バルベットBP-100-01 吐出量 0.0007~0.007ml
吐出量 0.003 ~0.03 ml
吐出量 0.007 ~0.035ml
吐出量 0.019 ~0.035ml
吐出量 0.05 ~0.7 ml
シリンジ 5, 10, 20, 50ml用があります。



シリンジ取付
バルベットシリーズ
使用

ご使用のディスペンサーは液だれ・液切れの問題はありませんか?

シリンジ取付タイプ バルベット®

低粘度液材
にも最適!

シリンジ取付バルベットシリーズ
液切れの強いリックバック方式や洗浄の簡単なニードル弁タイプ、
超精密プランジャーバルブタイプ等
各種取り揃えています。

液だれ解消!!

当社 **バルベット** なら、
先端の弁で確実に液を止め、
難しいバキューム調整等も
必要ありません。



圧送タンク
使用

シリンジへの液材料充填 手間ではありませんか?

圧送タンク使用バルベット®

圧送タンク使用バルベット
液材の移しかえ不要
作業効率UP!!

当社圧送タンク使用タイプなら
めんどろな液材料の移しかえは必要ありません。
移しかえ時のエア混入もなくなります。



シリンジ充填器各種

- エア混入がない
- スムーズ充填
- 手が汚れず作業者に負担がかからない

市販の缶入り材料のまま
タンクやシリンジへ
ワンタッチ楽々充填が
できます。



缶入り材料から直接
シリンジへ注入できます。

1.25, 3kg缶用有り
金属タンク 落とし蓋付
タンク、シリンジ充填器

エア混入無く楽々充填!!



1.25, 3kg缶用有り
高圧ポンプ アトムエース
タンク、シリンジ充填器



充填用シリンジ



1kg缶用
グリスインジェクター
タンク、シリンジ充填器

